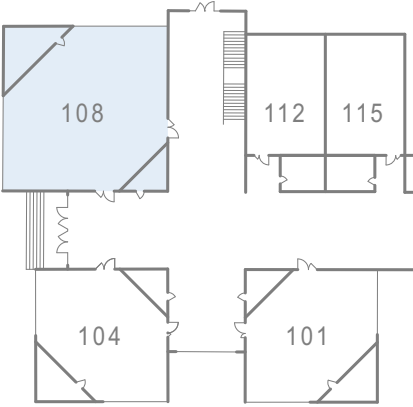


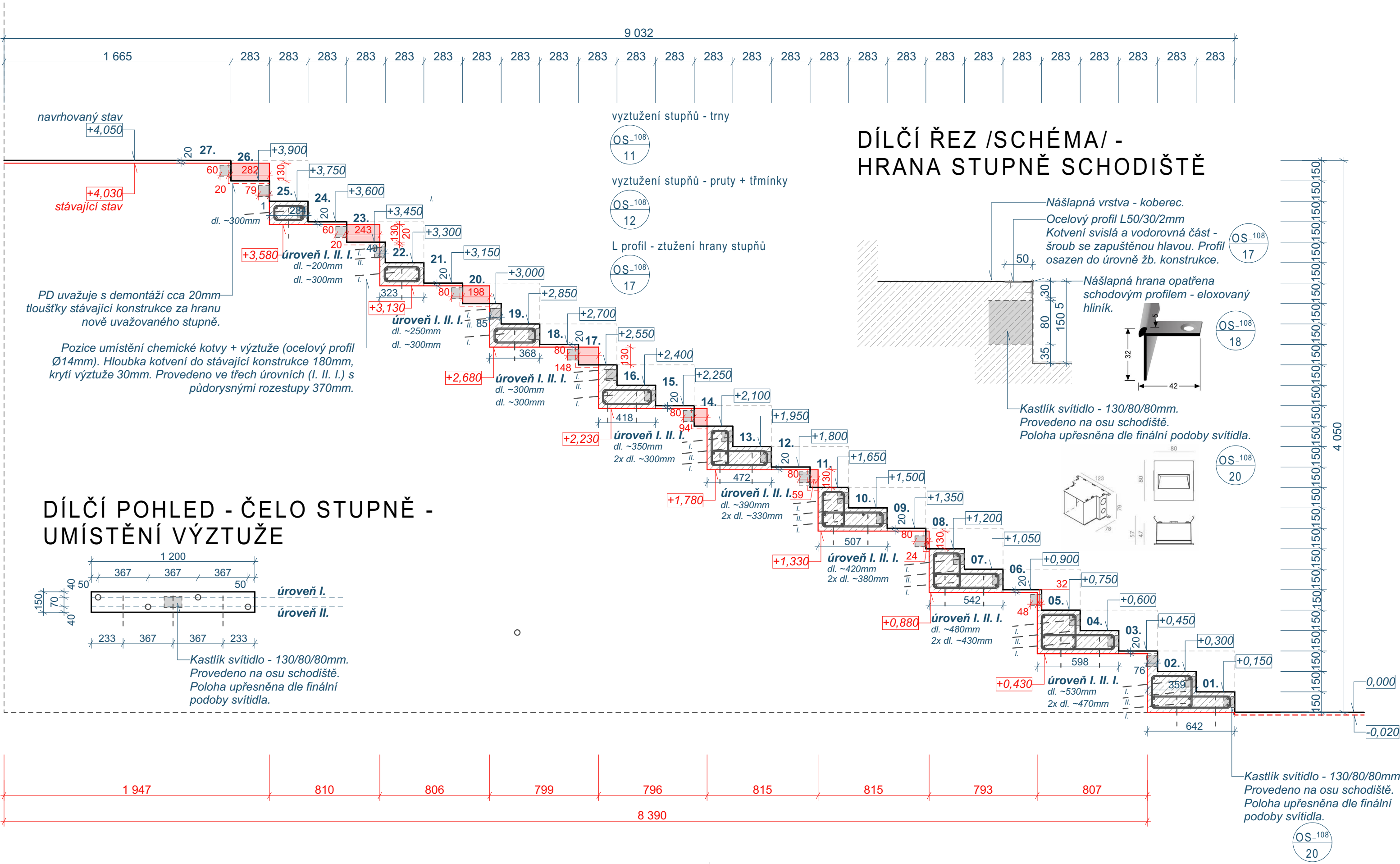
108 DÍLČÍ ŘEZ 108\_X02 - SCHODIŠTĚ V PLOŠE STÁVAJÍCÍ ELEVACE

ZČU - REKONSTRUKCE POSLUCHÁREN UP 101, 104, 108, 112 A 115

MĚŘITKO 1:25

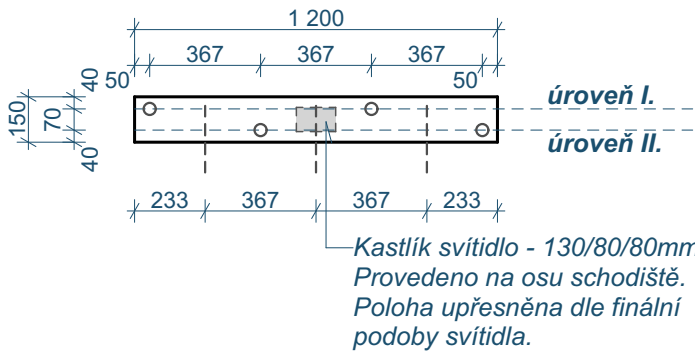


ORIENTAČNÍ SCHÉMA



DÍLČÍ ŘEZ /SCHÉMA/ - HRANA STUPNĚ SCHODIŠTĚ

DÍLČÍ POHLED - ČELO STUPNĚ - UMÍSTĚNÍ VÝZTUŽE



LEGENDA:	
	PŮVODNÍ HRANA STUPNĚ
	NOVÁ HRANA STUPNĚ

- MATERIÁLY A ZAŘÍZENÍ UVEDENÉ V PROJEKTOVÉ DOKUMENTACI (DPS) JSOU POUZE SMĚRNÉ DLE NUTNÝCH STANDARDŮ PRO NÁSLEDNÉ ZPRACOVÁNÍ PODROBNÉHO VÝKAZU VÝMĚR. MATERIÁLY A VÝROBKY JE MOŽNÉ ZAMĚNIT PŘI ZACHOVÁNÍ SHODNÝCH PARAMETRŮ A FUNKCE. ZAMĚNA JE MOŽNÁ PO ODSOUHLASENÍ PROJEKTANTA A INVESTORA DLE SROVNÁNÍ PŘEDLOŽENÝCH TECHNICKÝCH LISTŮ!
- DODAVATEL ZPRACUJE IV.STUPEŇ DÍLENSKÉ - VÝROBNĚ TECHNICKÉ DOKUMENTACE A PŘEDÁ K ODSOUHLASENÍ ARCHITEKTOVI A INVESTOROVÍ VČ. TECHNICKÝCH LISTŮ JEDNOTLIVÝCH MATERIÁLŮ
- ZÁKLADNÍ ROZMĚRY VČETNĚ VÝŠKOVÝCH KÔT JE NUTNÉ PŘEMĚRIT NA STAVBĚ!!
- NEDÍLNOU SOUČÁSTÍ PD JE TECHNICKÁ ZPRÁVA!!!
- INVESTOR SI VYHRAZUJE PRÁVO ODSOUHLASENÍ VEŠKERÝCH POUŽITÝCH VÝROBKŮ A MATERIÁLŮ!!!

IDrev	IDz	Jméno změny	Datum

±0,000 = 353,000 M.N.M  
Souřadný systém: JTSK

ATELIER SOUKUP OPL ŠVEHLA	ATELIER SOUKUP OPL ŠVEHLA s.r.o., Klatovská třída 818/11, 301 00 Plzeň IČO 25229869 ☎ 377223236 info@atelier-soukup.cz www.atelier-soukup.cz				
	zodpovědný projektant: Ing. arch. Jiří Opl	autoři: Ing. arch. Jiří Opl Ing. arch. Jan Trčka	projektant: Miroslav Hajný Dis.		
	investor: Západočeská univerzita v Plzni, Univerzitní 8, 306 14 Plzeň				
	místo stavby: Areál ZČU, Univerzitní 22, 306 14 Plzeň				
akce:				číslo paré:	
ZČU - REKONSTRUKCE POSLUCHÁREN UP 101, 104, 108, 112 A 115, UNIVERZITNÍ 22, PLZEŇ				datum: 02/2021	
				revize: -	
				stupeň: DPS	
				číslo zakázky: 2020078	
část: D.1.1 Architektonicko stavební řešení				měřítko:	číslo přílohy:  D.1.1.  42
název přílohy: 108 DÍLČÍ ŘEZ 108_X02 - SCHODIŠTĚ V PLOŠE STÁVAJÍCÍ ELEVACE					
				1:25	